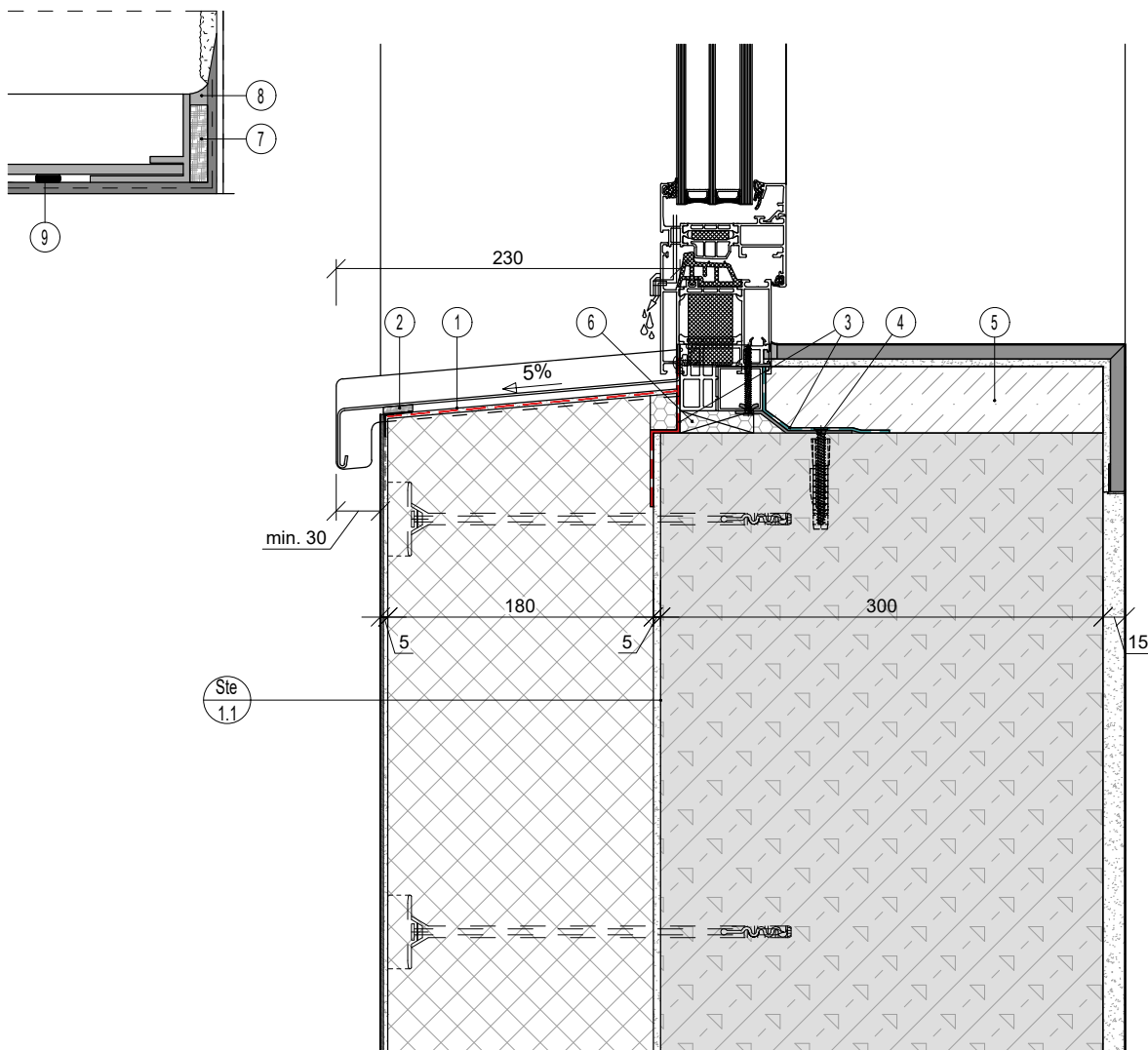


Detail ukončenia parapetnej dosky pri ostení

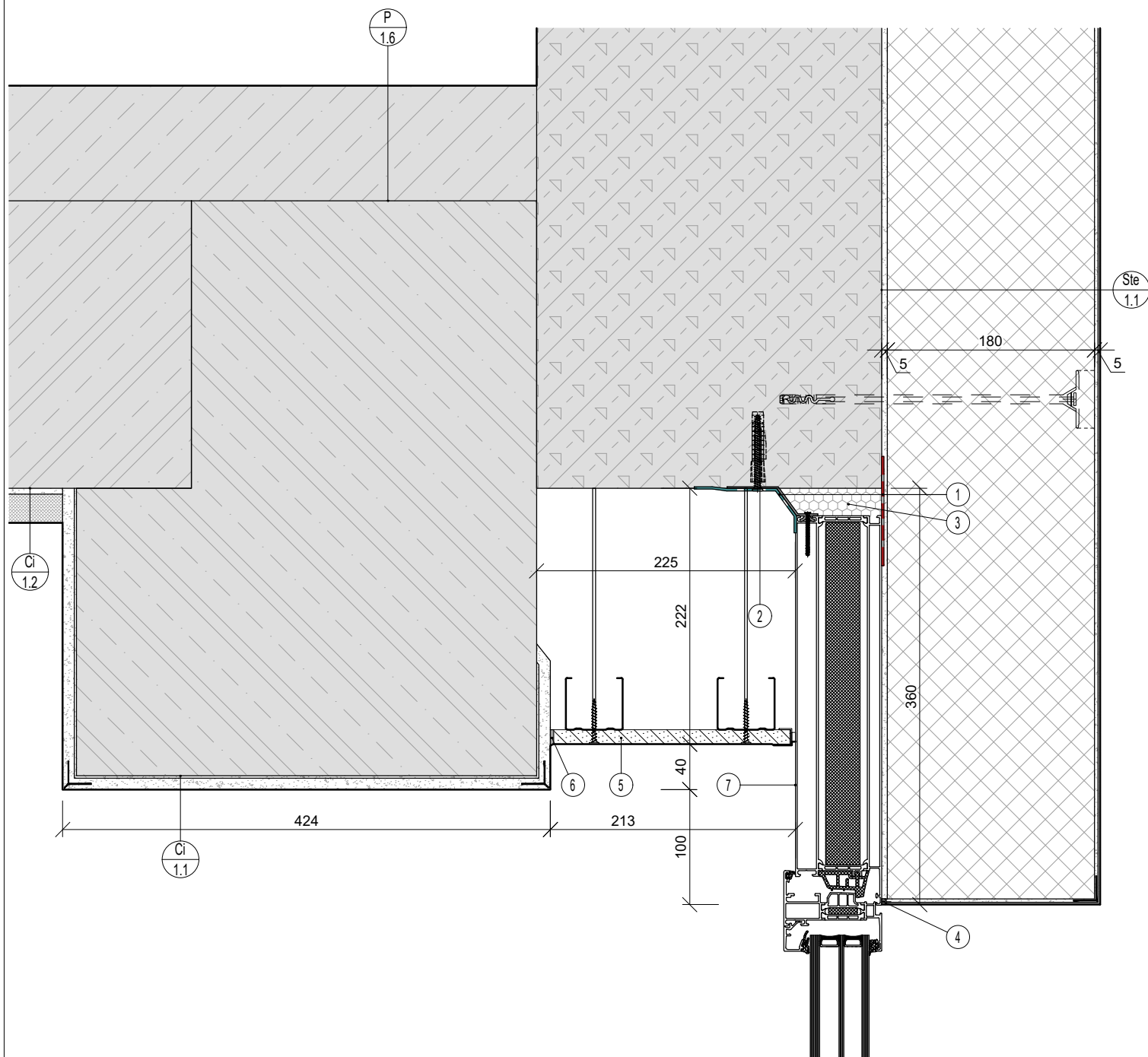


- ① na vrchnú plochu zateplenia parapetu naniesť presieťkovanú cem. stierku určenú do soklovej oblasti (resp. iný výrobok určený do prostredia so zvýšeným namáhaním vodou)
- ② parapetný omietaci profil so sklovláknitou mriežkou a tesniacim samolepiacim pásom na uzavretie medzery medzi parapetnou doskou a zatepľovaním (alt. tesniaca komprimačná páska s trvalo pružným tmelom)
- ③ pásy na systémové osadenie okna, zo strany interiéru parotesná a zo strany ext. paropriepustná
- ④ kotvenie okna do obvodovej konštrukcie kotevným plechom, kotvenie prispôbiť podľa typu steny (pórobetón, keramzitbetón, betón)
- ⑤ príprava parapetu na osadenie parapetného obkladu/dosky cementovou maltou
- ⑥ vyplnenie medzery v stiku okna a stavebných konštrukcií nízkoexpanznou montážnou penou
- ⑦ tesniaca komprimačná páska na utesnenie špáry medzi ostením a bočným profilom parapetu
- ⑧ trvalo pružný PU tmel (farba podľa farebnosti fasádnej omietky)
- ⑨ PU lepidlo na fixáciu parapetnej dosky, pruhy v smere spádu

POZNÁMKY:

- vnútorný parapet je podrobnejšie riešený projekte interiéru

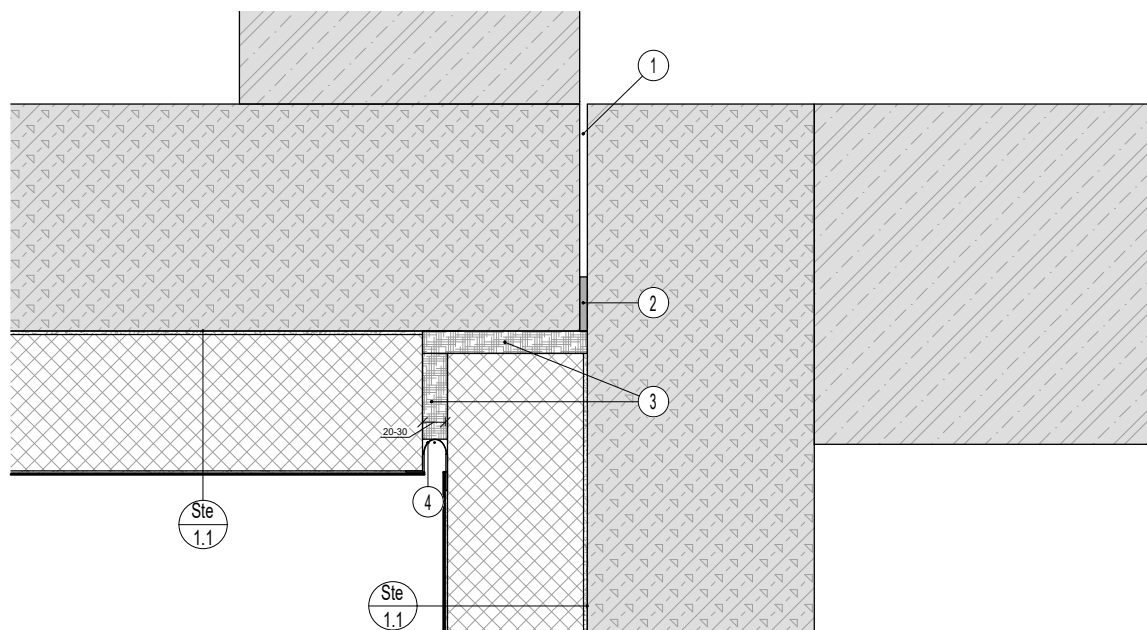
Časť PD	D200_DETAILY FASÁDY	Stupeň	RP
Stavebný objekt	SO 01-SO 02	Dátum	06 2020
Zodpovedný projektant	Ing. arch. Peter Kožuško	Formát	A4
Vypracoval	Ing. Michal Zábranský, Ing. Zsolt Nagy, Ing. Lukáš Zachar	Mierka	1:5
Názov výkresu:	DETAIL OSADENIA OKNA PRI PARAPETE	číslo zákazky:	stupeň:
		stavebný objekt:	časť:
		výkres č.:	revízia č.:
		A02_RP_SO01-02_E.1.1_D201	
PANTOGRAPH	Pantograph s.r.o., Kozmonautov 4, 977 01 Brezno, Office: Bottova 2, 811 09 Bratislava	www.pantograph.sk	tel.č.: +4219010977837



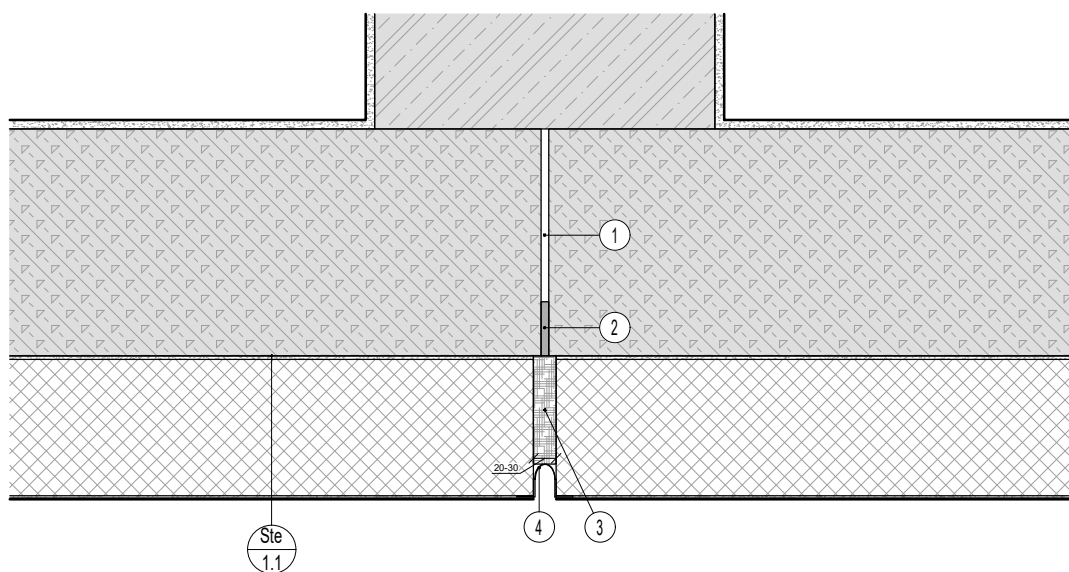
- ① pásy na systémové osadenie okna, zo strany interiéru parotesná a zo strany ext. paropriepustná
- ② kotvenie okna do obvodovej konštrukcie kotevným plechom, kotvenie prispôbiť podľa typu steny (pórobetón, keramzitbetón, betón)
- ③ vyplnenie medzery v stiku okna a stavebných konštrukcií nízkoexpanznou montážnou penou
- ④ ukončenie omietky na ráme pomocou omietacej lišty, zateplenie rámu a rozšírovacieho profilu celej šírky
- ⑤ okapovanie nadpražia sadrokartónom podľa potreby, ukončenie pri okennom ráme systémovým profilom
- ⑥ v špáre medzi SDK doskami a omietkou používať trvalo pružný akrylátový tmel
- ⑦ rozšírovací profil na prekrytie nosníku pozdĺž okien, je možné nahradiť iným systémom pri dodržaní požadovaného vzhľadu a tepelnotechnických vlastností

Časť PD	D200_DETAILY FASÁDY	Stupeň	RP
Stavebný objekt	SO 01-SO 02	Dátum	06 2020
Zodpovedný projektant	Ing. arch. Peter Kožuško	Formát	A4
Vypracoval	Ing. Michal Zábranský, Ing. Zsolt Nagy, Ing. Lukáš Zachar	Mierka	1:5
Názov výkresu:	DETAIL OSADENIA OKNA PRI NADPRAŽÍ S ROZŠÍROVACÍM PROFILOM PRED NOSNÍKOM	číslo zákazky:	stupeň:
		stavebný objekt:	časť:
		výkres č.:	revízia č.:
		A02_RP_SO01-02_E.1.1_D204	
PANTOGRAPH Pantograph s.r.o., Kozmonautov 4, 977 01 Brezno, Office: Bottova 2, 811 09 Bratislava		www.pantograph.sk tel.č.: +4219010977837	

Dilatácia v zateplovacom systéme v rohu

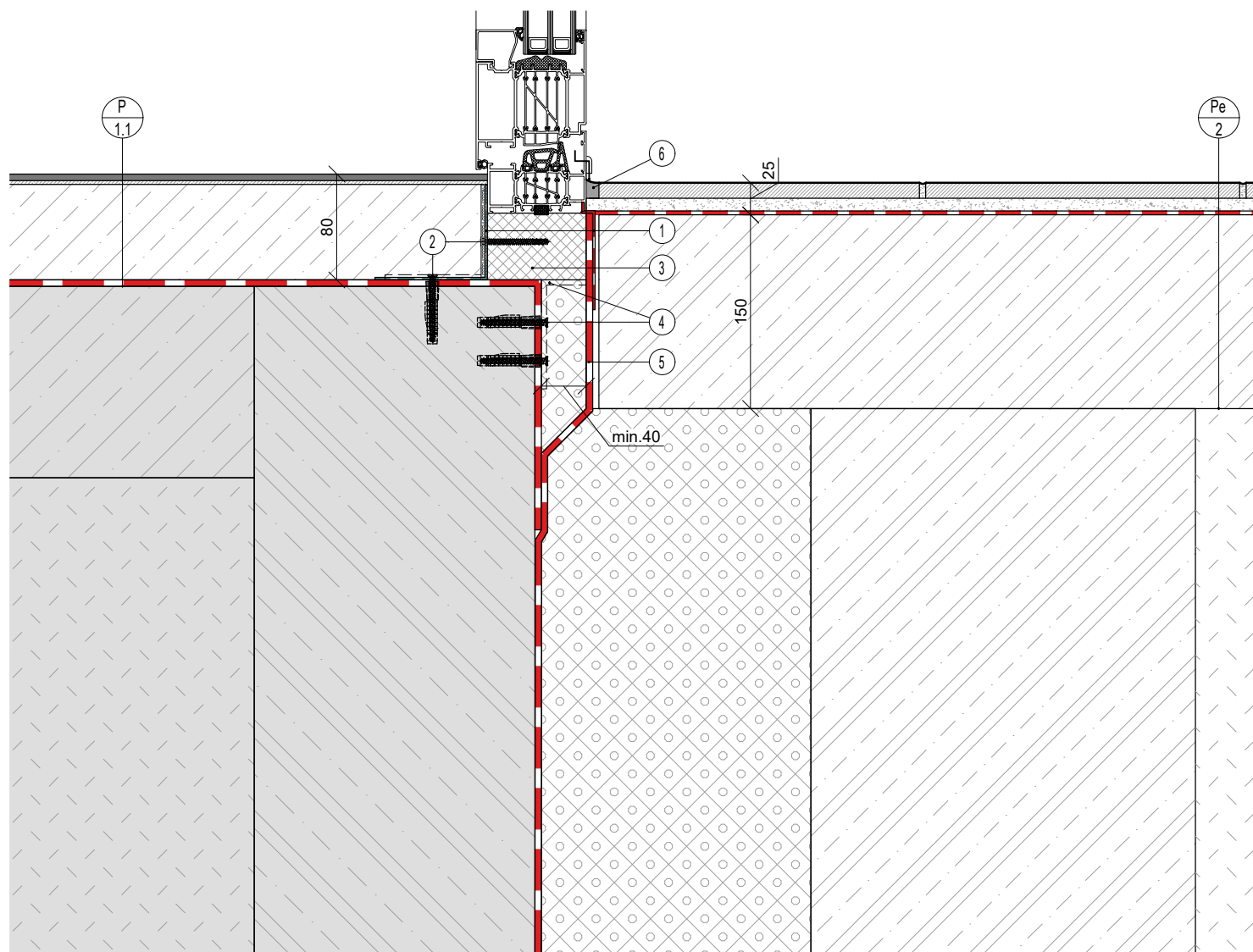


Dilatácia v zateplovacom systéme v rovine



- ① pôvodná dilatačná špára budovy
- ② vyčistenie pôvodnej dilatačnej špáry, odstránenie nesúdržných častí a vytmelenie konštrukčným trvalo pružným tmelom
- ③ vyplnenie škár v TI mäkkou minerálnou vlnou (vyplniť v celej šírke)
- ④ fasádny dilatačný profil pre zateplovací systém, rohový spoj

Časť PD	D200_DETAILY FASÁDY	Stupeň	RP
Stavebný objekt	SO 01-SO 02	Dátum	06 2020
Zodpovedný projektant	Ing. arch. Peter Kožuško	Formát	A4
Vypracoval	Ing. Michal Zábranský, Ing. Zsolt Nagy, Ing. Lukáš Zachar	Mierka	1:10
Názov výkresu:	DETAIL DILATÁCIE FASÁDY	číslo zákazky:	stupeň:
		stavebný objekt:	časť:
		výkres č.:	revízia č.:
		A02_RP_SO01-02_E.1.1_D205	
PANTOGRAPH Pantograph s.r.o., Kozmonautov 4, 977 01 Brezno, Office: Bottova 2, 811 09 Bratislava		www.pantograph.sk tel.č.: +4219010977837	



- ① pásy na systémové osadenie dverí, zo strany interiéru parotesná a zo strany ext. paropriepustná
- ② kotvenie dverí do obvodovej konštrukcie kotevným plechom, kotvenie prispôbiť podľa typu steny (pórobetón, keramzitbetón, železobetón)
- ③ osadzovací profil z tvrdenej peny al. systémový osadzovací profil dverného rámu
- ④ podľa potreby bodové podopretie rámu oceľovými L profilmi, v prípade že hrana betónovej konštrukcie je zapustená voči ostieniam
- ⑤ vytiahnutie hlavnej hydroizolácie na dverný profil
- ⑥ ukončenie dlažby pri dvernom ráme, spoj vodotesne uzavrieť trvalo pružným tmelom
- ⑦ rozširovací profil (plný okenný panel) na prekrytie nosníku pozdĺž okien, je možné nahradiť iným systémom pri dodržaní požadovaného vzhľadu a tepelnotechnických vlastností

Časť PD	D200_DETAILY FASÁDY	Stupeň	RP
Stavebný objekt	SO 01-SO 02	Dátum	06 2020
Zodpovedný projektant	Ing. arch. Peter Kožuško	Formát	A4
Vypracoval	Ing. Michal Zábranský, Ing. Zsolt Nagy, Ing. Lukáš Zachar	Mierka	1:5
Názov výkresu:	DETAIL DILATÁCIE FASÁDY	číslo zákazky:	stupeň:
		stavebný objekt:	časť:
		výkres č.:	revízia č.:
		A02_RP_SO01-02_E.1.1_D206	
PANTOGRAPH Pantograph s.r.o., Kozmonautov 4, 977 01 Brezno, Office: Bottova 2, 811 09 Bratislava		www.pantograph.sk tel.č.: +4219010977837	